



川と地域と私たちの街づくり パネルディスカッション

コーディネイター
大澤義明(筑波大学)

北太田(2010/8/13)



大和橋(2010/8/12)



国松新田(2010/8/13)



@銭亀橋(2010/8/15)

桜川:場所の意味



2005年データ

	面積 (km ²)	人口 (万)
左岸	4007 (68%)	164 (55%)
右岸	1923 (32%)	135 (45%)

桜川は茨城県の中心

桜川:水際人口

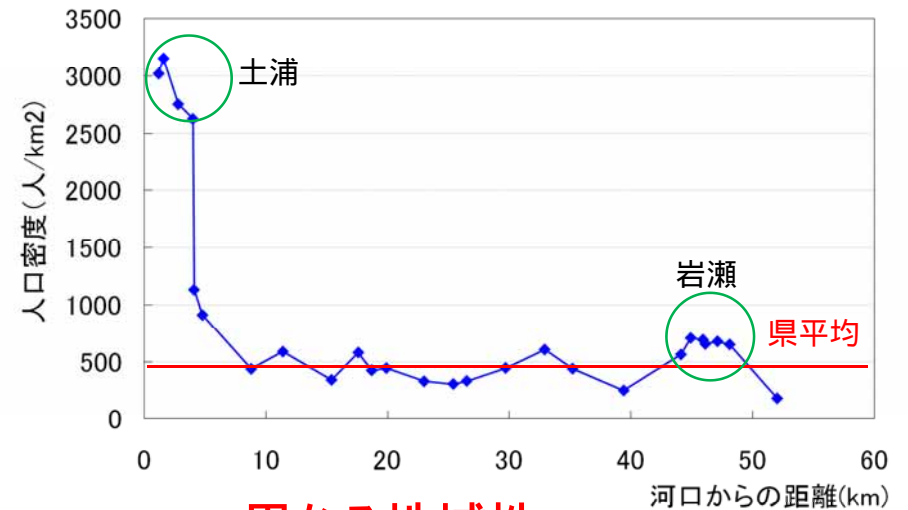


圏域	人口	同規模
2 km	14万8千	土浦
4 km	27万2千	水戸
6 km	41万3千	高松
8 km	50万0千	宇都宮
10 km	61万1千	鹿児島

2005年データ

県庁所在地と同規模

桜川:水際人口密度(橋2 km圏)

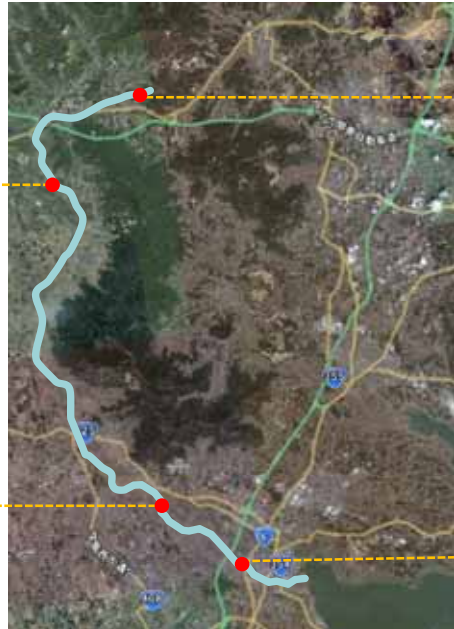


異なる地域性

西の吉野, 東の桜川@上流



羽田橋(2010/8/12)



坂本橋(2010/8/12)



鏡ヶ池(2010/8/12)



桜川大橋(2010/8/12)



小中学校校歌 (●は桜川を含む)



桜橋(2010/8/13)

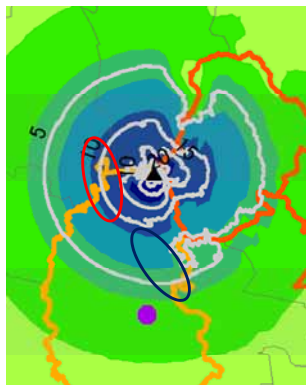


学園大橋(2010/8/15)

紫峰筑波山@中流



地蔵橋(2010/8/13)



女体山への仰角(度)



筑真橋(2010/8/13)



神明橋(2010/8/13)



禊橋(2010/8/13)



泉山橋(2010/8/13)



君島橋(2010/8/13)



桜橋(2010/8/13)

水郷・霞ヶ浦@下流



水神橋(2010/8/14)



水郷橋(2010/8/15)



河口(2010/8/15)

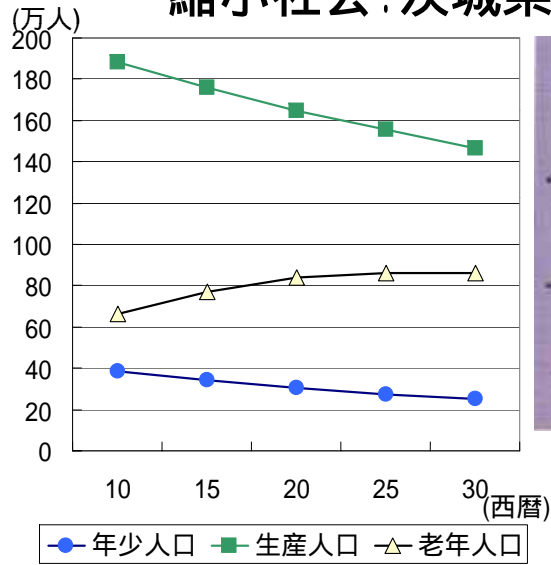


桜川橋(2010/8/15)

路線	橋	12時間
常磐道	桜川橋	34,929
土浦学園線	学園大橋	20,672
国道6号	桜川橋	30,488
国道354号	土浦橋	17,858
国道125号	桜川橋	14,983

2005年断面交通量

縮小社会：茨城県人口予測



国立社会保障・人口問題研究所『日本の都道府県別将来推計人口 - 平成19年5月推計 - 』

ベルギーの運河舟運：技術，産業の系譜



リフト@サントル運河(2000/3/16)



インクライン@ブリュッセル運河(2000/4/6)



肥後の石橋：石造アーチ橋との共生



小園橋(1990/9/30)



中村橋(1990/10/14)



あがた橋(1990/3/17)



岩元橋(1990/4/28)

大学連携：中学生が誇る石岡の原風景



講義



グループ作業



中間発表



最終発表@国際会議場