

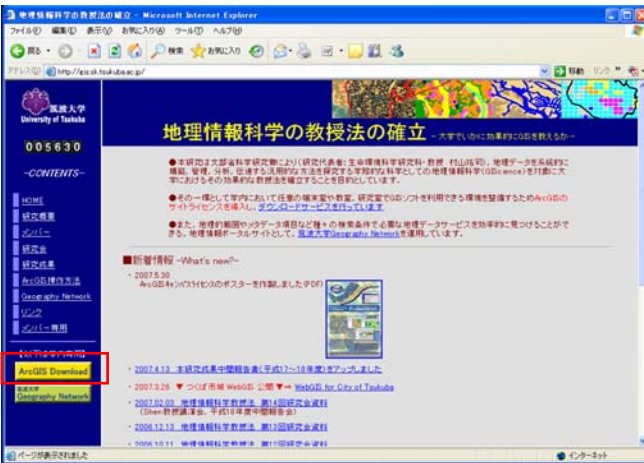
ArcGIS9.2インストールガイド

■インストールの流れ

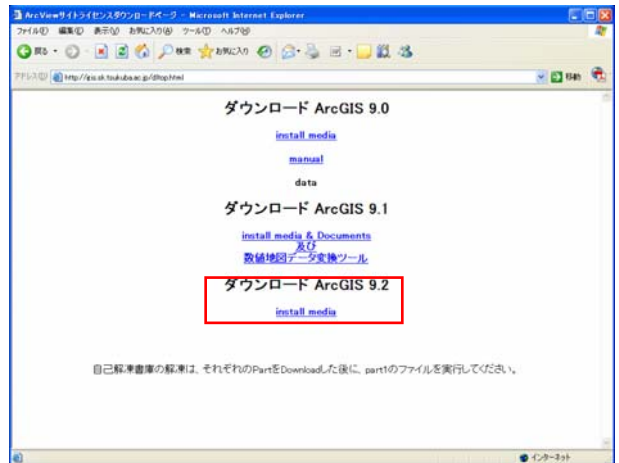
1. ArcGIS9.2のダウンロード
2. アンインストール(9.1以前のバージョンからのアップグレードの方のみ)
3. ArcGIS 9.2のインストール
4. ArcGIS 9.2サービスパック2のインストール
5. 日本語環境のインストール

1. ArcGIS9.2のダウンロード

①「地理情報科学の教授法の確立」HPからArcGISダウンロードボタン(学内専用)をクリックし、所属・氏名・メールアドレスを記入します。



②ダウンロードページでArcGIS 9.2のinstall mediaをクリックします



Products Download

製品 CD CD Description	Contents	ダウンロード Download
ArcView 9.2 concurrent use (Windows)	ArcView 9.2 software setup programs.	Download (自己解凍書庫 Part1/4) Download (自己解凍書庫 Part2/4) Download (自己解凍書庫 Part3/4) Download (自己解凍書庫 Part4/4)
ArcGIS 9.2 日本語 サプリメント	日本語化プログラム (ArcView, Arc Editor, ArcInfo, ArcGIS Server, ArcGIS Engine, ArcIMS, ArcGIS Image Server, Arc Explorer, Arc Reader)	Download (自己解凍書庫 Part1/4) Download (自己解凍書庫 Part2/4) Download (自己解凍書庫 Part3/4) Download (自己解凍書庫 Part4/4)
ArcIMS Gazetteer	ArcIMS Gazetteer metadata service.	Download (ZIPファイル)
ESRI Data & Maps	Data & Maps and StreetMap USA	Download (自己解凍書庫 Part1/4) Download (自己解凍書庫 Part2/4) Download (自己解凍書庫 Part3/4) Download (自己解凍書庫 Part4/4)
ESRI Data & Maps	Global Imagery Shaded Relief North & South America	Download (自己解凍書庫 Part1/6) Download (自己解凍書庫 Part2/6) Download (自己解凍書庫 Part3/6) Download (自己解凍書庫 Part4/6) Download (自己解凍書庫 Part5/6) Download (自己解凍書庫 Part6/6)
ESRI Data & Maps	Global Imagery Shaded Relief Europe & Africa	Download (自己解凍書庫 Part1/4) Download (自己解凍書庫 Part2/4) Download (自己解凍書庫 Part3/4) Download (自己解凍書庫 Part4/4)
ESRI Data & Maps	Global Imagery Shaded Relief Europe & Africa	Download (自己解凍書庫 Part1/4) Download (自己解凍書庫 Part2/4) Download (自己解凍書庫 Part3/4) Download (自己解凍書庫 Part4/4)

③「ArcView9.2 concurrent use」と、「ArcGIS9.2日本語サプリメント」をダウンロードします。

それぞれ4つのファイルに分割して、自己解凍書庫の形式で提供されています。

4つのファイルを同一のフォルダにダウンロードし、Part1のファイルをダブルクリックすれば自動的に解凍することができます。

2. アンインストール

(9.1以前のバージョンからのアップグレードの方のみ)

ArcGIS 9.2をインストールされるPCに9.1以前のバージョンがインストールされている場合には、下記に該当するプログラムをコントロールパネルの「プログラムの追加と削除」からアンインストールした後、ArcGIS9.2をインストールして下さい。

ArcGISを初めてインストールされる場合はこのステップは不要です。

●ArcGIS9.1サービスパック2がインストールされている場合の例を示します
アンインストール手順（日本語化プログラムをはじめに削除して下さい）

ArcGIS 9.1 SP2日本語版



ArcGIS Desktop



Python 2.1 combined Win32 extensions



Python 2.1

その他下記のプログラムがインストールされている場合はアンインストールして下さい

ArcGIS 9.1 ジオプロセッシングヘルプ(htm)日本語化プログラム


ArcGIS Tutorial Data, ArcGIS Desktop Developer Kit

Crystal Reports for ESRI

3. ArcGIS 9.2のインストール

※インストールの際にはAdministrator権限を持つユーザでログオンしてから作業を開始して下さい

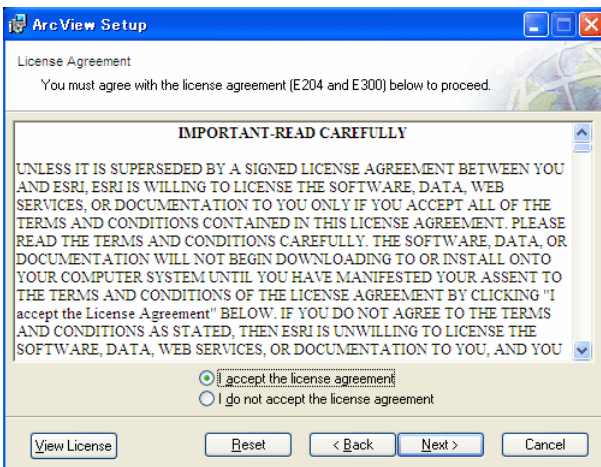
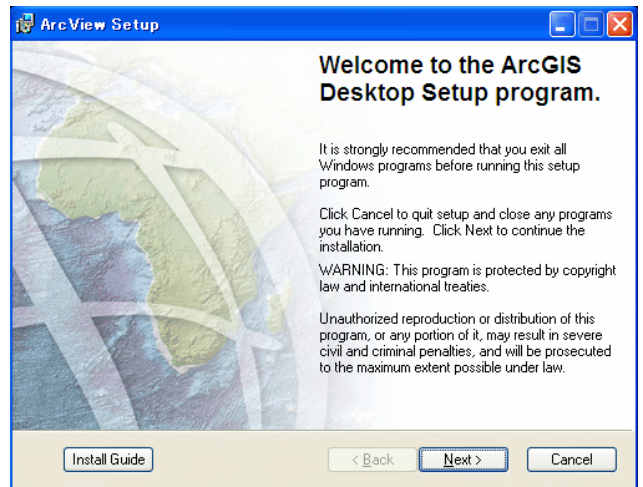


① Step1 (ArcGIS9.2のダウンロード)でダウンロードし、自動解凍された【ArcView9.2 concurrent use】の中の  ESRITeXe Projector Macromedia, Inc. をダブルクリックすると、セットアッププログラムが起動します。「ArcGIS ArcView」をクリックします。

② 「Install ArcGIS Desktop」をクリックします

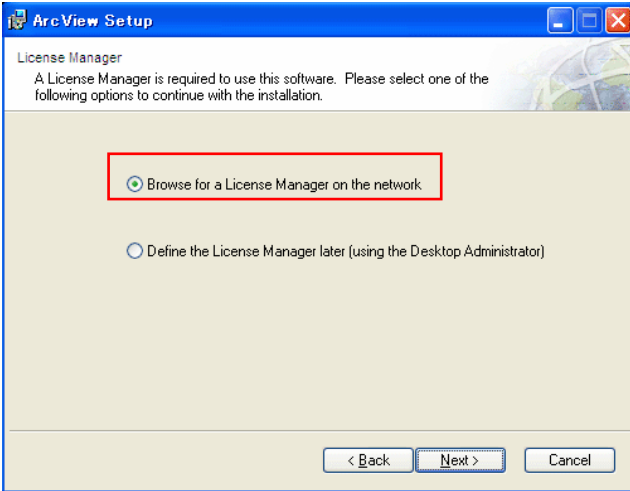


③ 「Next」ボタンをクリックします

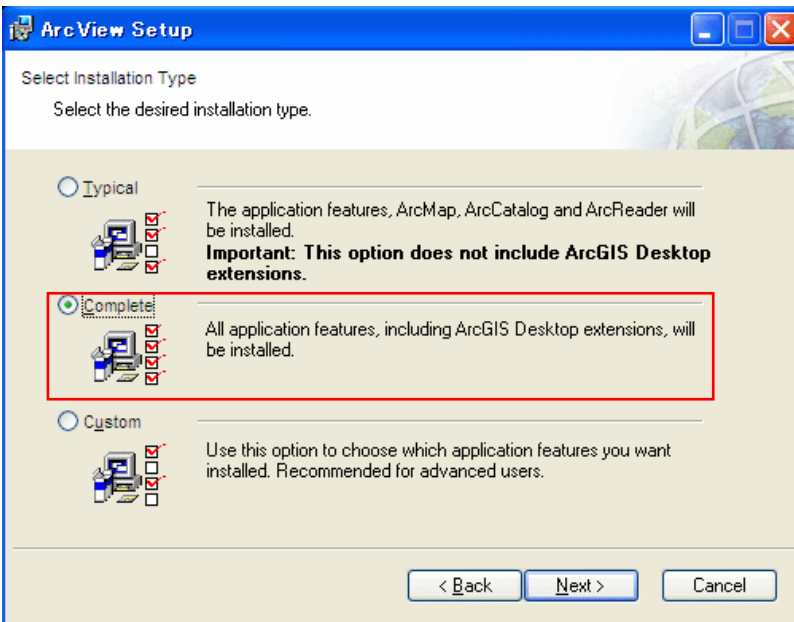
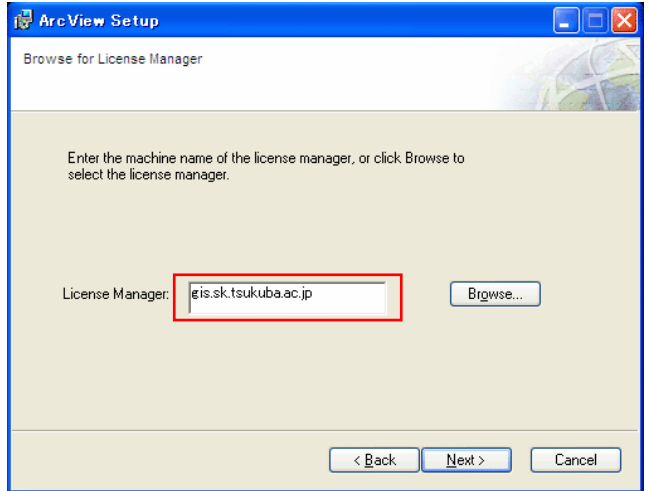


④ 使用許諾契約書をご確認後、同意される場合は【I accept the license agreement】を選択し「Next」ボタンをクリックします

⑤ライセンスサーバを設定するため、「Browse for a License Manager on the network」を選択し「Next」ボタンをクリックします。



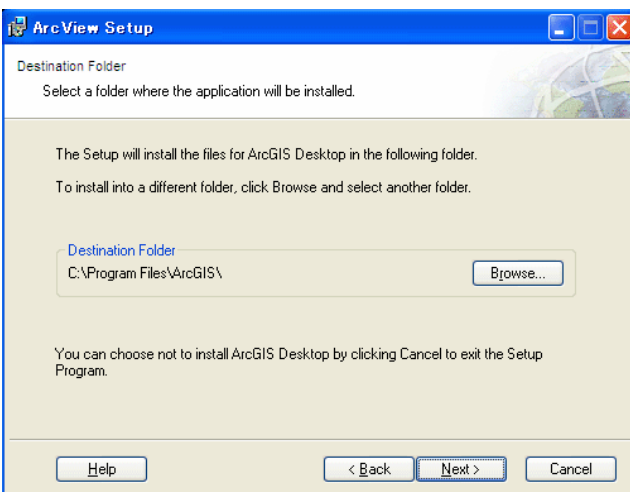
⑥「gis.sk.tsukuba.ac.jp」と入力し、「Next」ボタンをクリックします。



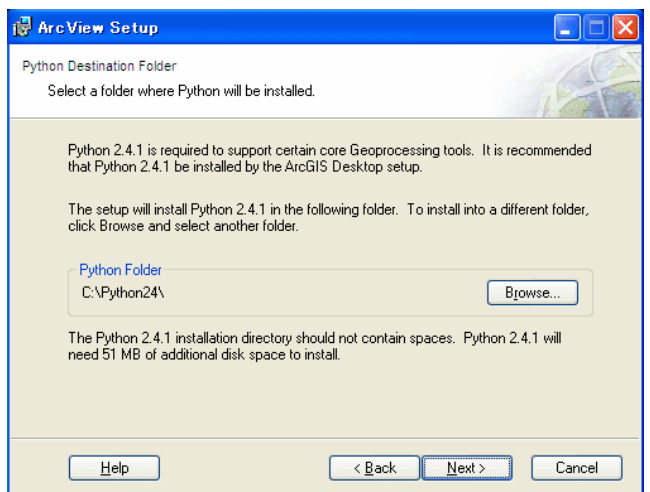
⑦「Complete」を選択し「Next」ボタンをクリックします。

「Typical」を選択した場合は、エクステンションがインストールされません。

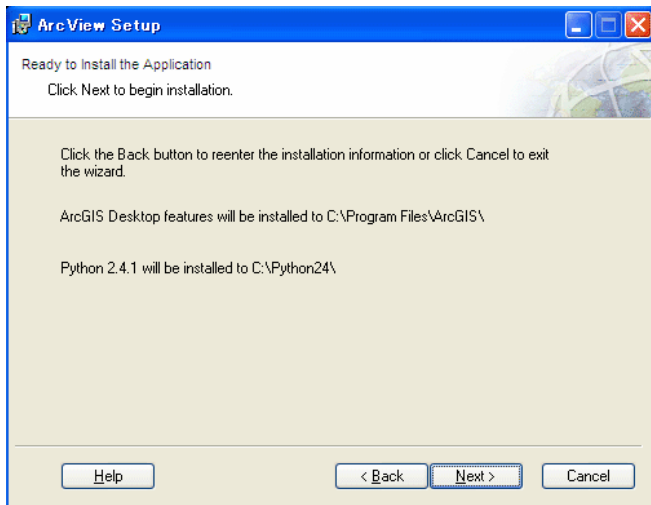
⑧インストールするフォルダを確認後、「Next」ボタンをクリックします。



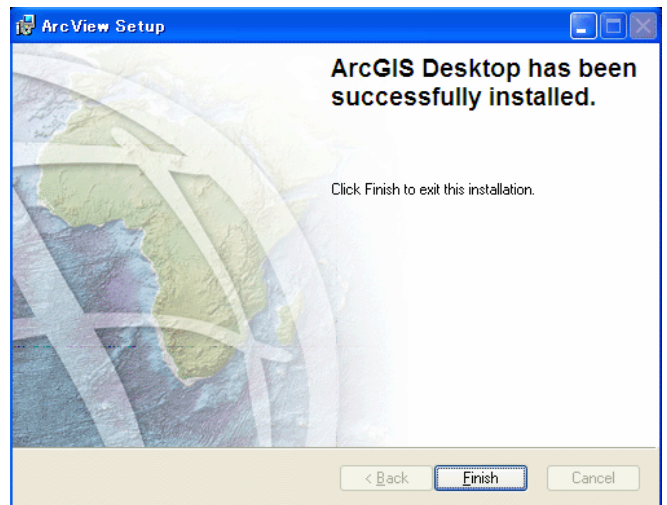
⑨インストールするフォルダを確認後、「Next」ボタンをクリックします。



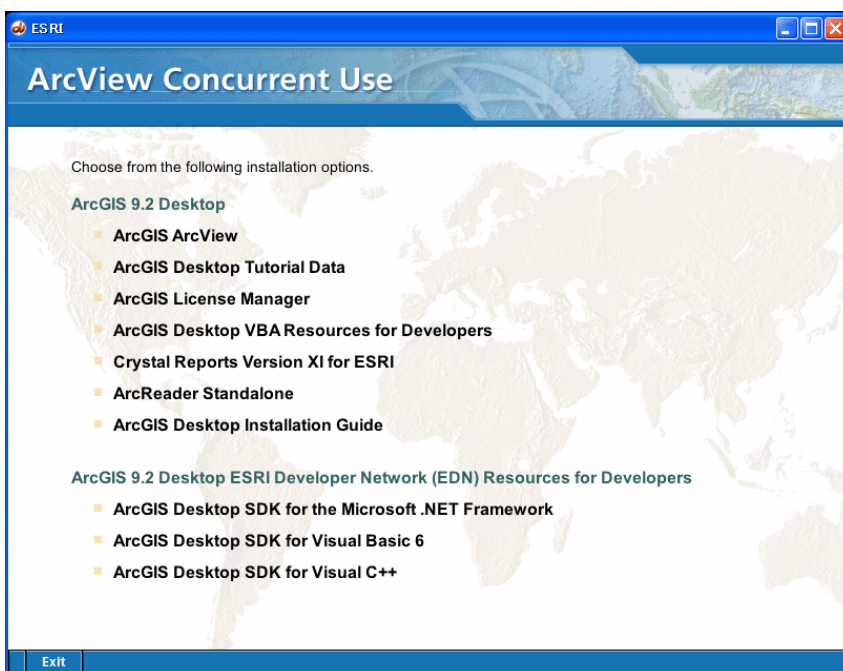
⑩指定した内容でインストールを開始するため、「Next」ボタンをクリックします。



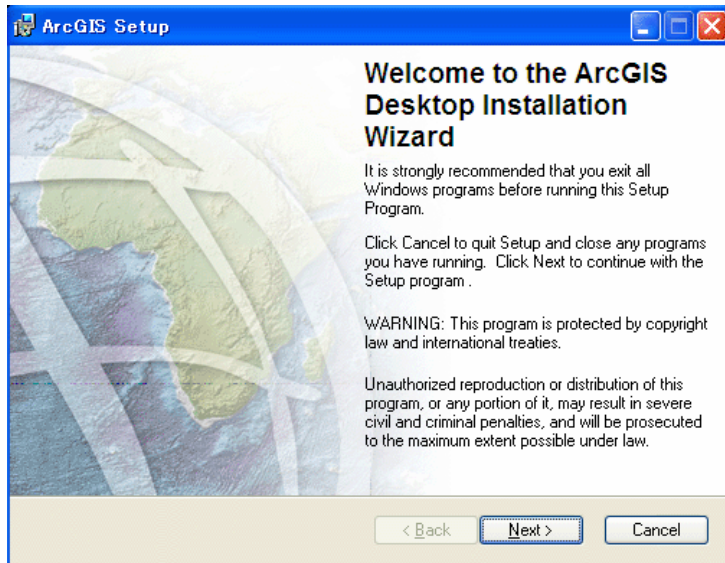
⑪「Finish」をクリックし、インストールを終了します



⑫必要に応じて「ArcGIS Desktop Tutorial Data」(ユーザーズガイドの演習データ)や「ArcGIS Desktop VBA Resources for Developers」(サンプルコード等)をクリックし、インストールして下さい。

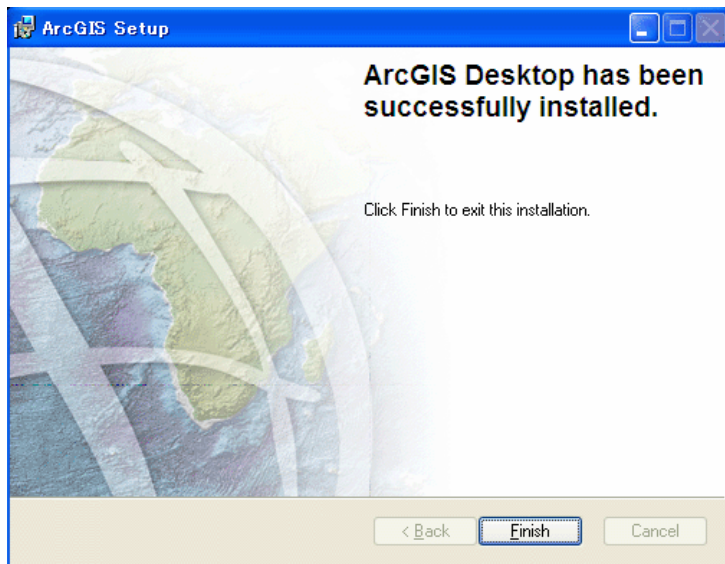


4. ArcGIS 9.2サービスパック2のインストール



① Step1 (ArcGIS9.2のダウンロード)でダウンロードし、自動解凍された【ArcGIS9.2日本語サブプリメント】の中の¥ArcGIS_Desktop¥Japanese_Setup¥Windows¥ArcGISDesktop92sp2.mspをダブルクリックすると、セットアッププログラムが起動します。

「Next」ボタンをクリックします。



② 「Finish」をクリックし、サービスパックのインストールを終了します

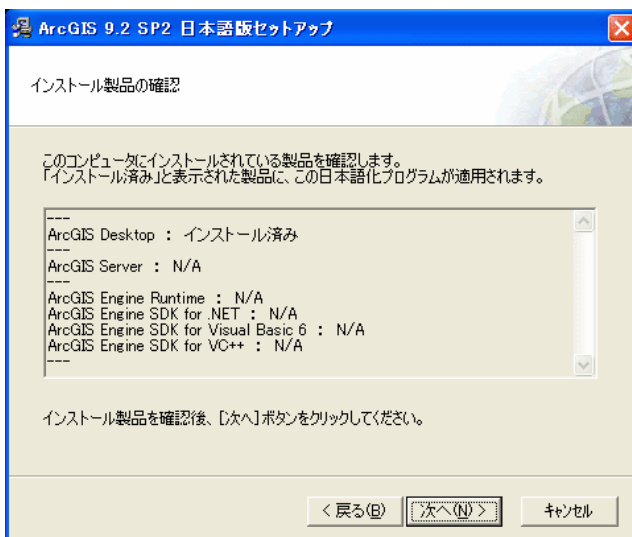
5. 日本語環境のインストール



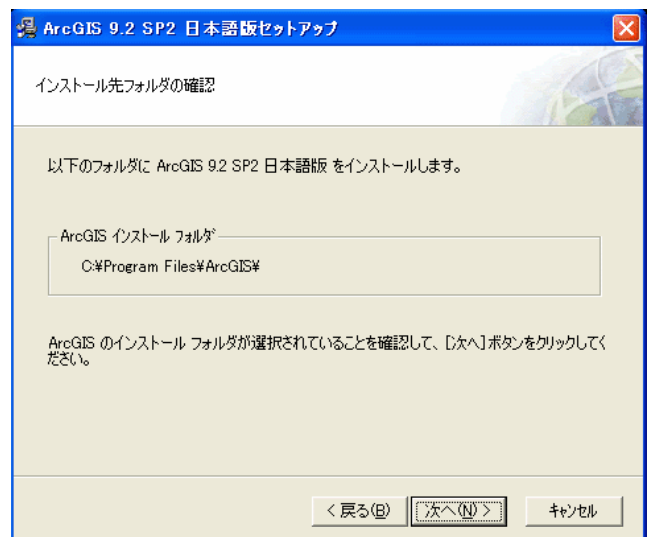
① Step1 (ArcGIS9.2のダウンロード)でダウンロードし、自動解凍された【ArcGIS9.2日本語サプリメント】の中の¥ArcGIS_Desktop¥Japanese_Setup¥Windows¥ArcGIS92sp2_J.EXEをダブルクリックすると、セットアッププログラムが起動します。

「次へ」ボタンをクリックします。

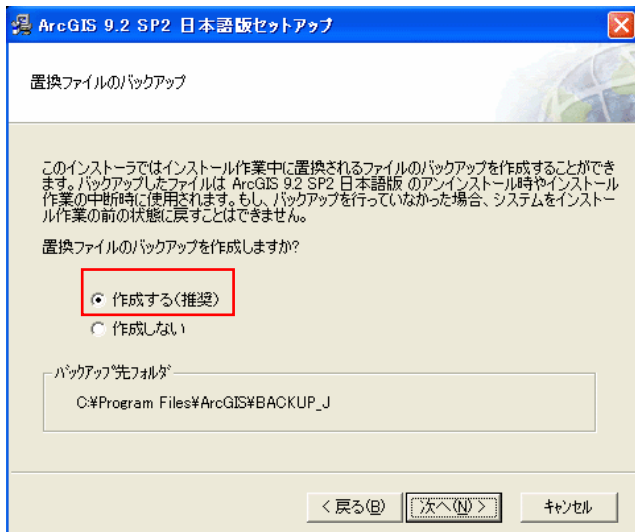
② インストールされている製品を確認し、「次へ」ボタンをクリックします。



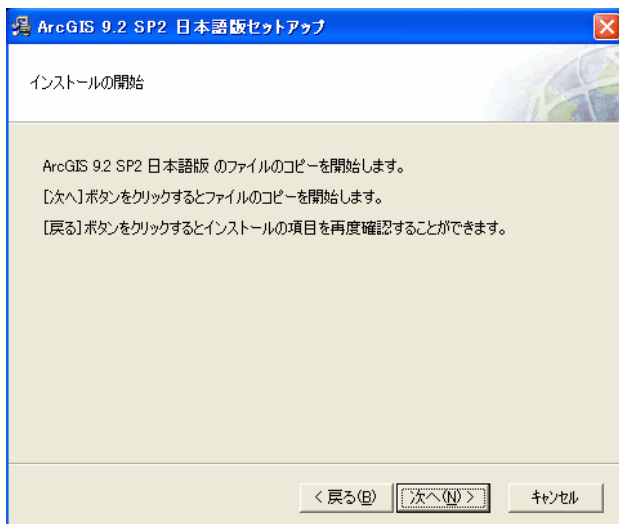
③ インストール先フォルダを確認し、「次へ」ボタンをクリックします。



④置換ファイルのバックアップを「作成する(推奨)」にチェックし、「次へ」ボタンをクリックします。



⑤「次へ」ボタンをクリックし、インストールを開始します。



⑥「完了」ボタンをクリックし、日本語版のインストールを終了します。

その他 動作環境等

■ 操作環境

プロセッサ: Pentium1.0GHz以上(推奨)

オペレーティングシステム: Windows 2000, Windows XP, Windows Server 2003

Microsoft Internet Explorer 6.x(日本語版)

RAM 512MB(必須), 1024MB以上(推奨)

ディスク空き容量: 2 GB以上

システムドライブ(Winnt/system32を有するドライブ, 通常Cドライブ): 約50MB以上

なお最新のシステム要件については, <http://www.esri.com/products/esri.shtml>をご参照下さい

■ 詳細設定によるインストール

詳細設定によるインストールは, 【ArcGIS9.2日本語サプリメント】の

「ArcGIS Desktop¥Install_Guides¥Desktop¥Install_FL_J.chm」をご参照下さい。