

# ArcGIS キャンパスライセンス インストールマニュアル

2005/10/13現在

## 目次

- ・はじめに インストールを始める前に必要なことが書いてあります。
- ・ArcView9.0のダウンロード 英語版のArcViewのインストール方法が書いてあります。
- ・ArcGIS9.0 Desktop Service Pack3のダウンロード 上記に加えて必要なプログラムをインストールする方法が書いてあります。
- ・日本語化プログラムのダウンロード これらを日本語にするためのプログラムをインストールする方法が書いてあります。
- ・数値地図データ変換ツールのダウンロード 数値地図をシェイプファイルにするためのツールのインストール方法が書いてあります。
- ・最後に さらに詳しい説明や、ArcGISの使い方がわかるHPアドレスが書いてあります。
- ・付録 これらのインストールに必要なコンピュータの動作環境が書いてあります。

## はじめに

<http://gis.sk.tsukuba.ac.jp>を開く。

[http://www.esri.com/support/arcgis\\_desktop/faq2/documents/agfaq\\_0111004.html](http://www.esri.com/support/arcgis_desktop/faq2/documents/agfaq_0111004.html)

を参考にして、WindowsXP SP2の人は、設定を変えておく。

ArcGIS Downloadをクリック。

所属・名前・メールアドレスを記入。

ダウンロードメニューが出てくるので、install mediaをクリック。

図1のような画面が出てくる。

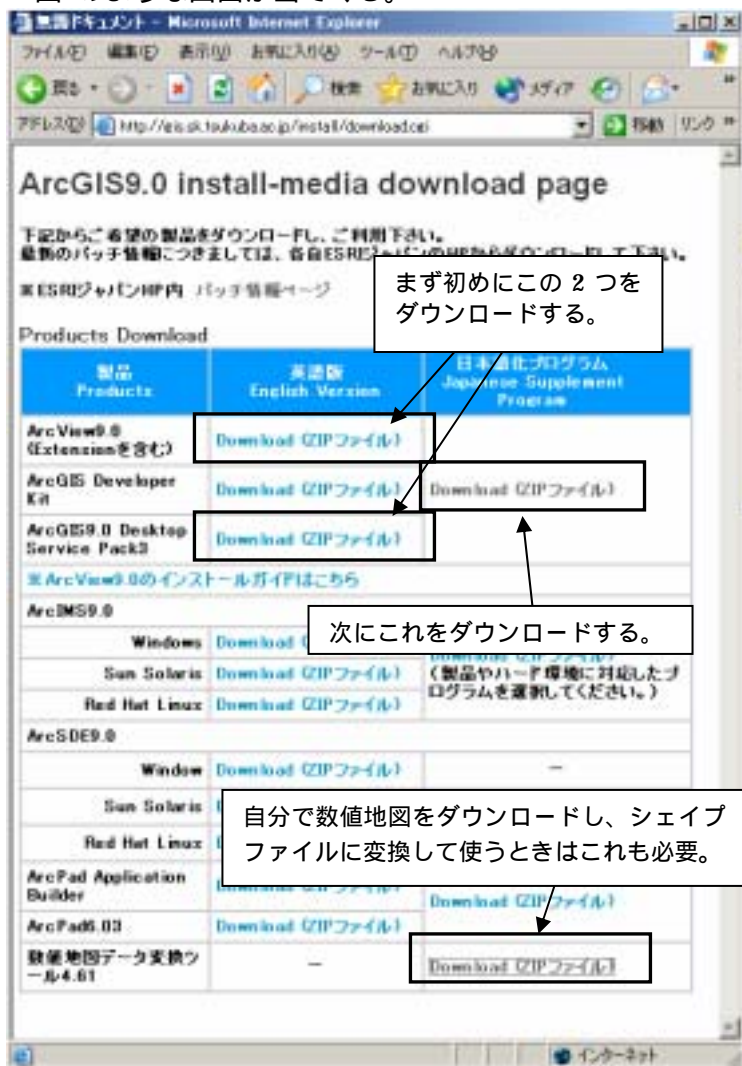


図1 ダウンロードページ

## ArcView9.0のダウンロード

図1の をクリックする。

ファイルのダウンロードが出てくるので

【保存】をクリック。

解凍して、そのフォルダに入っている



をクリック。

ライセンスに関する事項を確認後、同意し、

【Next】をクリック。

「Browse for a License Manager on the network」にチェックを入れ、【Next】をクリック。

License Manager」に"gis.sk.tsukuba.ac.jp"と記入し、【Next】。

図2の画面が出てくるので、当てはまるところにチェックを入れて【Next】。

特に変更がなければ【Next】。

もう一度【Next】をクリックすると、インストールが始まる。

インストールが終わると図3の画面が出てくるので、インストールしたいものがあればチェックをすれば、インストールすることができる。

特になければ、チェックをはずして、【OK】をクリックすれば完了。

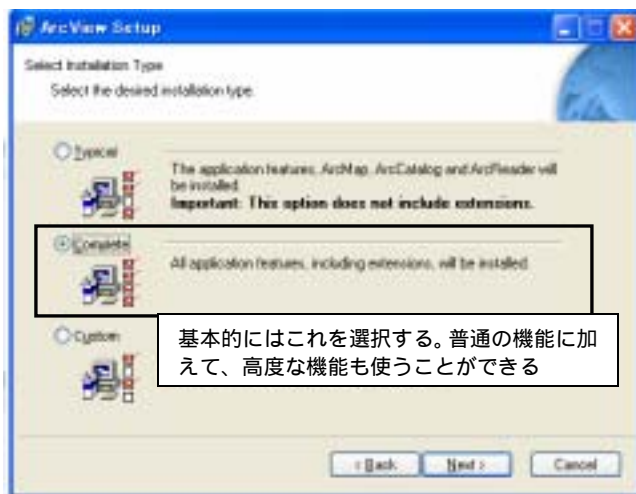


図2 インストール画面

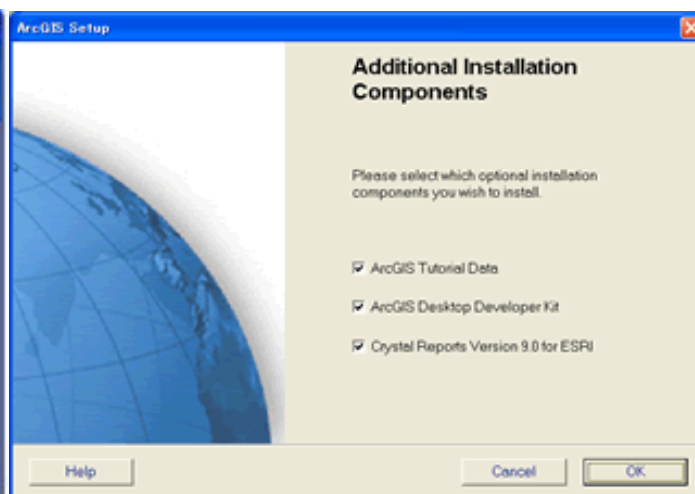


図3 オプションインストール画面

### . ArcGIS9.0Desktop Service Pack3 のダウンロード

図1の をクリックする。

ファイルのダウンロードが出てくるので【保存】をクリック。

解凍して、そのフォルダに入っている ArcGISDesktop90sp3 をクリック。

【Next】をクリックするとインストールが始まる。

【Finish】をクリックして完了。

### . 日本語化プログラムのダウンロード

図1の をクリックする。

ファイルのダウンロードが出てくるので【保存】をクリック。

解凍して、そのフォルダに入っている ArcGIS90SP3\_J.EXE をクリック。

次へをクリックすると下図が現れる。



あとは基本的には、何も変えずに【次へ】をクリックしていけば、インストールすることができる。

【完了】をクリックして終了。

### . 数値地図データ変換ツールのダウンロード

図1の をクリック。

ファイルのダウンロードが出てくるので【保存】をクリック。

解凍して、そのフォルダに入っている smapcnv をクリック。

これが、数値地図データ変換ツールである。

## . 最後に

もっと詳しく知りたい人は

[http://gis.sk.tsukuba.ac.jp/install/install\\_guide.html](http://gis.sk.tsukuba.ac.jp/install/install_guide.html)

を参照。

全て正常にダウンロードが終了したら、

<http://land.geo.tsukuba.ac.jp/sis/jp/arcmapmanu.files/frame.htm>

を参考にして、ArcGISに触れてみよう。

### . 付録

#### 【動作環境】

ArcGIS Desktop 9.0 をインストールするには、以下のシステム要件を満たしている必要がある。

最新のシステム要件については、<http://www.esri.com/products/esri.shtml>を参照

#### ・システム要件

プロセッサPentiumR 800 MHz III (必須)、1.0 GHz (推奨)

オペレーティングシステムMicrosoft Windows NT 4.0 SP6a、Windows 2000、Windows XP、

Windows 2000 Advanced Server、Windows Server 2003

Microsoft Internet Explorer 6.0 以上

RAM 256MB (必須)、512MB 以上 (推奨)

ディスク空き容量Desktop : NTFS 約700 MB (推奨)

FAT 約750 MB

Workstation : NTFS 約680 MB (推奨)

FAT 約750 MB

システムドライブ (通常C ドライブ、winnt/system32 を有するドライブ) : 約50MB

3D Analyst に関しては更に次のシステム要件が必要。

プロセッサPentiumR 1.0 GHz (必須)、1.5 GHz (推奨)

ビデオ・カードOpenGL1.1 以上を満たすビデオ・カード32 MB (必須)、64 MB (推奨)

ArcGIS Desktop 9.0 の各コンポーネント別の必要容量はインストールプログラム内にて確認できる。

#### ・ライセンスマネージャ要件

シンプルTCP/IP

ネットワークカード、またはMicrosoft Loopback adapter

Internet Explorer

ArcGIS Desktop 9.0 のいくつかの機能を利用するには、Microsoft Internet Explorer Version 6.0 以上が必要。

ArcGIS Desktop 9.0 をインストールする前に、必ず日本語版Internet Explorer 6.0 以上をインストールしておく

こと。